

## パソコンの操作

### ① 作成コーナートップ画面



「作成開始>」をクリックします。

「マイナンバーカード方式（2次元バーコード）」を選択します。  
※対応ブラウザ  
・Microsoft Edge、Google Chrome (Windows)  
・Safari (Macintosh)

### ② 提出方法の選択



スマホの対応機種はこのリンクから確認します。

### ③ 作成する申告書等の選択



※作成する申告書等を選択します。  
※消費税、贈与税を選択した場合、④の画面は表示されず、⑤の画面に移動します。

### ④ マイナポータル連携の選択



※マイナポータル連携して申告書等を作成するかを選択します。

スマホで2次元バーコードを読み取ってアプリストアに移動し、「マイナポータルアプリ」をインストールします。  
アプリのインストールが完了したら⑥の画面に進んでください。



### ⑤ アプリのインストール



⑤でインストールしたアプリを起動して2次元バーコードを読み取ります。

### ⑥ アプリで2次元バーコード読み取り



※④で「マイナポータルと連携する」を選択した場合、作成コーナーの⑥の画面は表示されず、マイナポータルに移動して2次元バーコード認証を行います。操作方法是この画面と同じです。

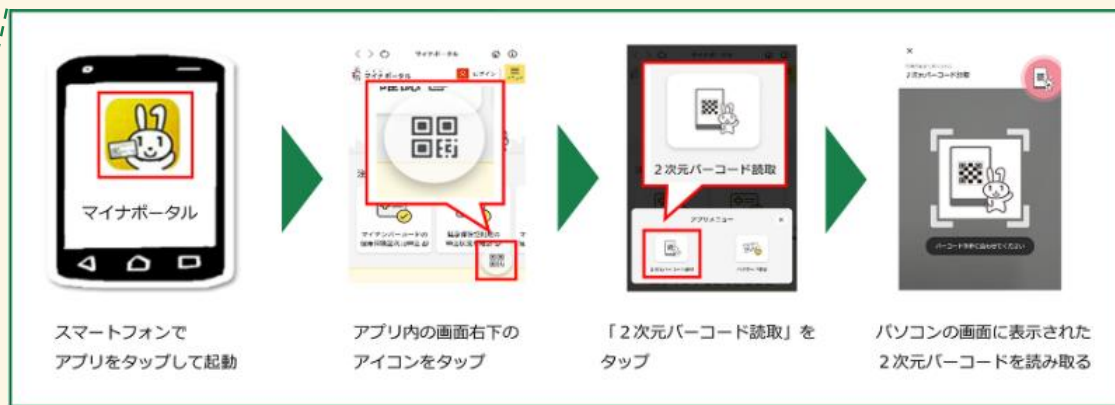
## スマホの操作

### ⑥ アプリで二次元バーコード読み取り

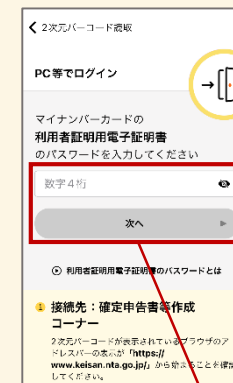
※前ページの続きです。



### スマホの操作

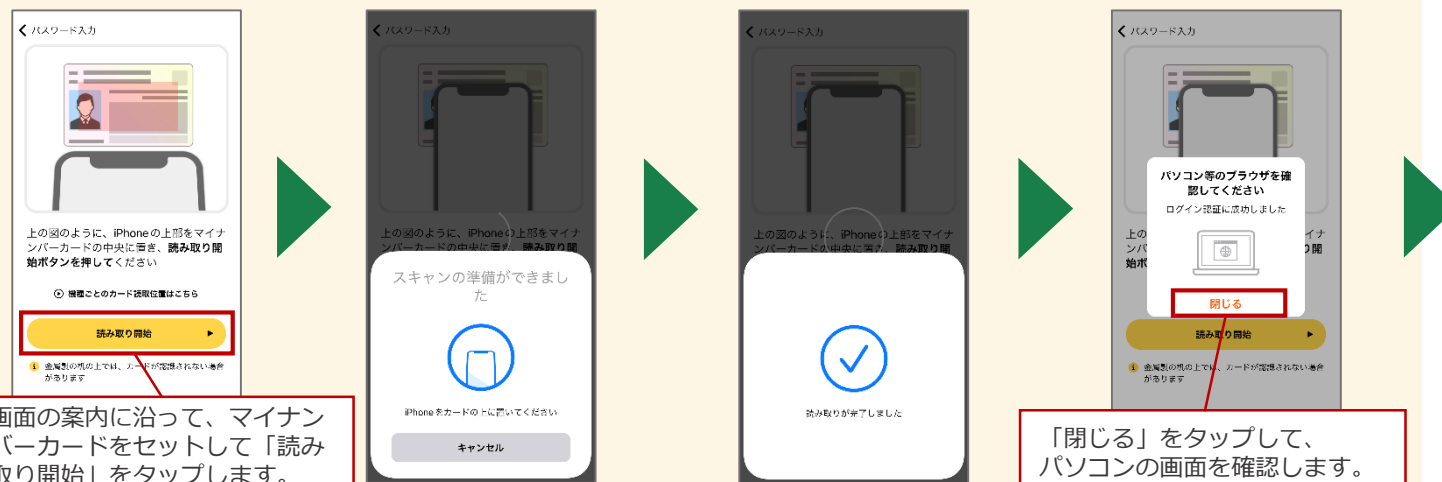


※パソコンの画面に表示された操作案内に沿って、アプリを起動して二次元バーコードを読み取ります。  
※iPhoneの画面を使用していますが、Androidの場合も操作方法は同じです。



マイナポータルカードの数字4桁（利用者証明用電子証明書）のパスワードを入力して、「次へ」をタップします。

### スマホの操作



画面の案内に沿って、マイナポータルカードをセットして「読み取り開始」をタップします。

「閉じる」をタップして、パソコンの画面を確認します。

### ⑦ 読み取り完了



マイナポータルカードの読み取りが完了したことを確認して「次へ」をクリックし、申告書等の作成に進んでください。