

パソコンの操作

① 作成コーナートップ画面



「作成開始>」をクリックします。

「マイナンバーカード方式（2次元バーコード）」を選択します。
※対応ブラウザ
・Microsoft Edge、Google Chrome（Windows）
・Safari（Macintosh）

② 提出方法の選択



スマホの対応機種はこのリンクから確認します。

③ 作成する申告書等の選択



※作成する申告書等を選択します。
※消費税、贈与税を選択した場合、④の画面は表示されず、⑤の画面に移動します。

④ マイナポータル連携の選択



※マイナポータル連携して申告書等を作成するかを選択します。

スマホで2次元バーコードを読み取ってアプリストアに移動し、「マイナポータルアプリ」をインストールします。
アプリのインストールが完了したら⑥の画面に進んでください。



⑤ アプリのインストール



⑤でインストールしたアプリを起動して2次元バーコードを読み取ります。

⑥ アプリで2次元バーコード読み取り



※④で「マイナポータルと連携する」を選択した場合、作成コーナーの⑥の画面は表示されず、マイナポータルに移動して2次元バーコード認証を行います。操作方法はこの画面と同じです。

スマホの操作

⑥ アプリで二次元バーコード読み取り

※前ページの続きです。



スマホの操作

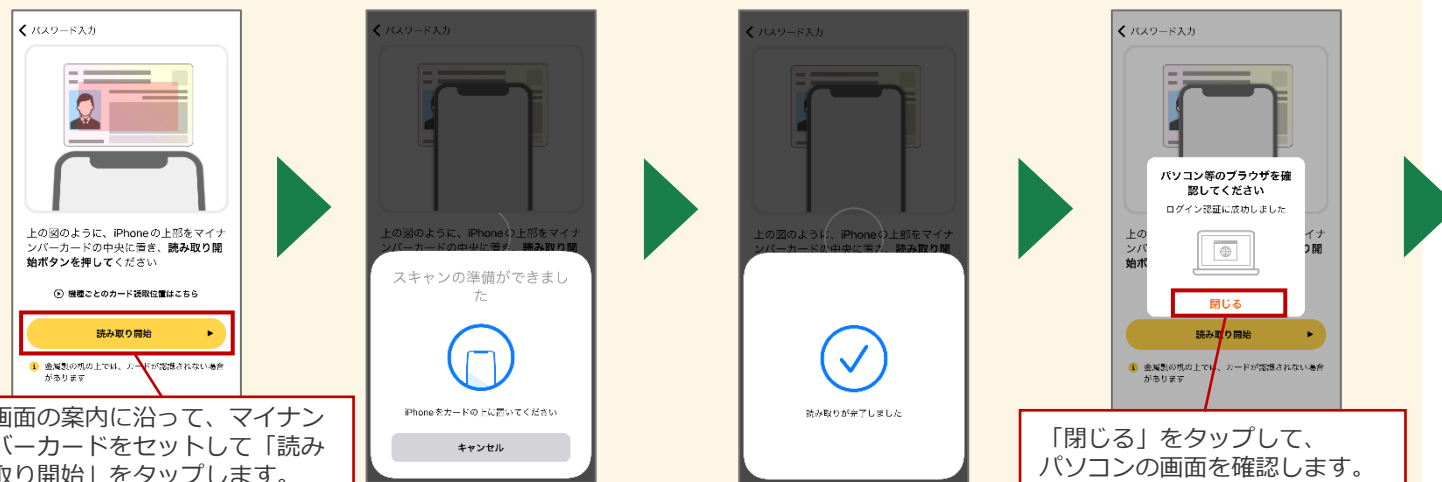


※パソコンの画面に表示された操作案内に沿って、アプリを起動して二次元バーコードを読み取ります。
※iPhoneの画面を使用していますが、Androidの場合も操作方法は同じです。



マイナポータルカードの数字4桁（利用者証明用電子証明書）のパスワードを入力して、「次へ」をタップします。

スマホの操作



⑦ 読み取り完了



マイナポータルカードの読み取りが完了したことを確認して「次へ」をクリックし、申告書等の作成に進んでください。